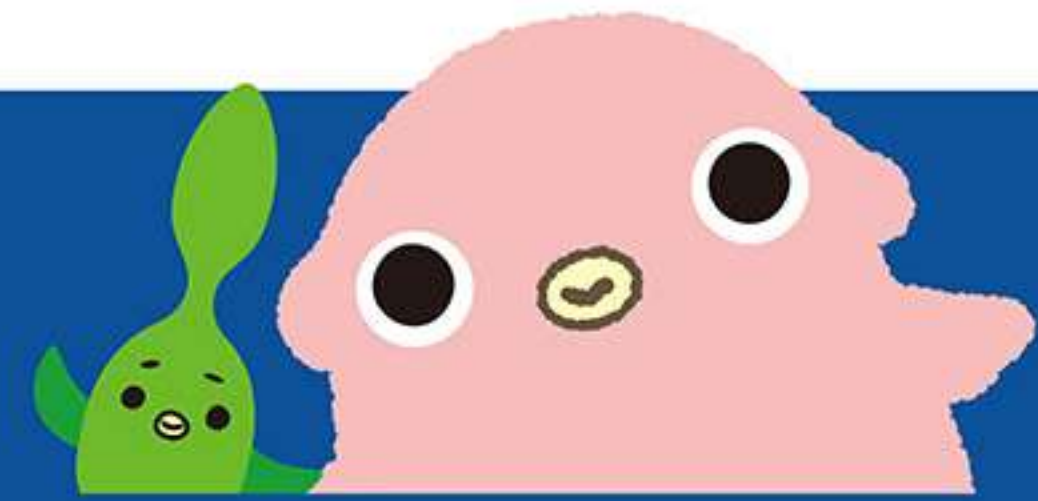


どなたでもご利用可能



# 無料送迎バス運行中

患者様の安全・快適な通院等を目的として、「常磐病院」「いわき泌尿器科」「磐城中央病院」等を結ぶ「無料送迎バス」を運行します。

どなたでもご利用いただけますのでお気軽にご利用ください。

バス運行日 … 月・火・木・金 曜日



## 1 いわき泌尿器科 ☎0246-27-5522



▲発着所：外来正面玄関前

出発	到着
いわき泌尿器科 発 8:25 ▶ 8:45	常磐病院 着
いわき泌尿器科 発 11:50 ▶ 12:10	常磐病院 着
いわき泌尿器科 発 12:45 ▶ 13:05	常磐病院 着
いわき泌尿器科 発 15:40 ▶ 16:10	常磐病院 着

## 2 常磐病院 ☎0246-81-5522



▲発着所：駐輪場前

出発	到着
常磐病院 発 8:55 ▶ 9:25	磐城中央病院 着
常磐病院 発 10:30 ▶ 10:50	いわき泌尿器科 着
常磐病院 発 12:20 ▶ 12:40	いわき泌尿器科 着
常磐病院 発 13:15 ▶ 13:45	磐城中央病院 着
常磐病院 発 14:50 ▶ 15:10	いわき泌尿器科 着
常磐病院 発 16:20 ▶ 16:40	いわき泌尿器科 着

## 3 磐城中央病院 ☎0246-53-3511



▲発着所：外来正面玄関前

出発	到着
磐城中央病院 発 9:30 ▶ 9:35	富岡クリニック 着
磐城中央病院 発 13:50 ▶ 13:55	富岡クリニック 着

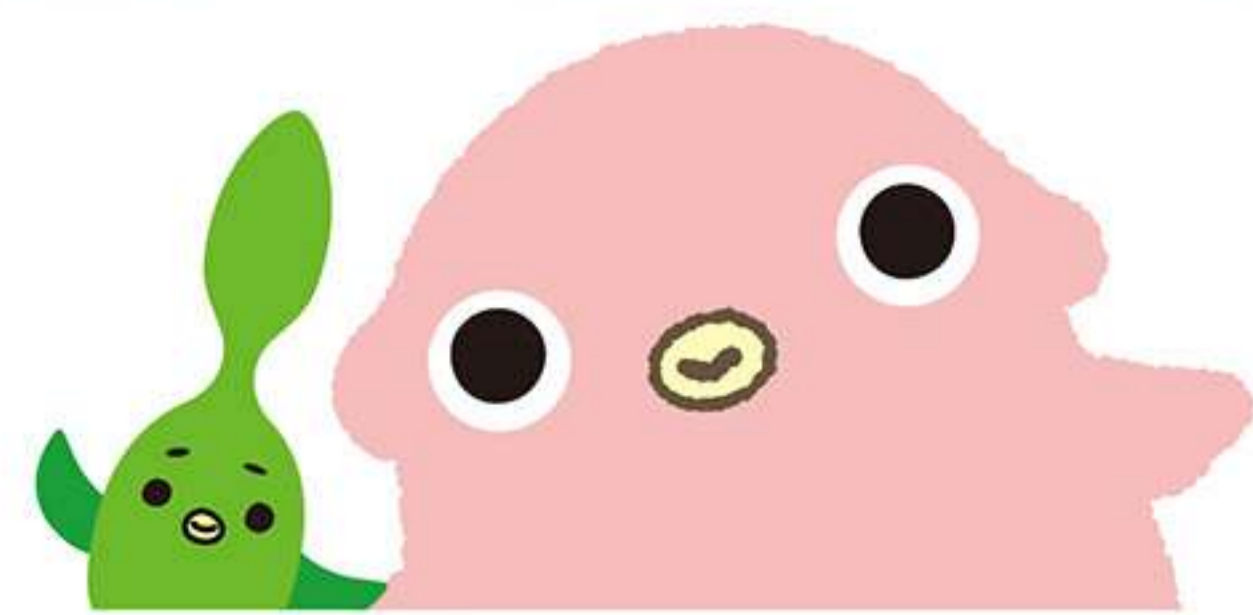
## 4 富岡クリニック ☎0246-85-5770



▲発着所：外来正面玄関前

出発	到着
富岡クリニック 発 9:40 ▶ 10:20	常磐病院 着
富岡クリニック 発 14:00 ▶ 14:40	常磐病院 着

常磐病院 ↔ JR湯本駅



# 無料送迎バスのご案内

当院では、患者さんの安全・快適な通院等を目的として「常磐病院」から「JR湯本駅」までをダイレクトに結ぶ「無料送迎バス」を運行します。

これにより、患者さんやご家族・お見舞いで来院される方々のさらなる利便性の向上に努めます。どなたでもご利用いただけますのでお気軽にご利用ください。

**運行日** … 毎週水曜日のみ（祝日は運休）

**ルート** … 常磐病院・JR湯本駅間（所要時間：約8分）

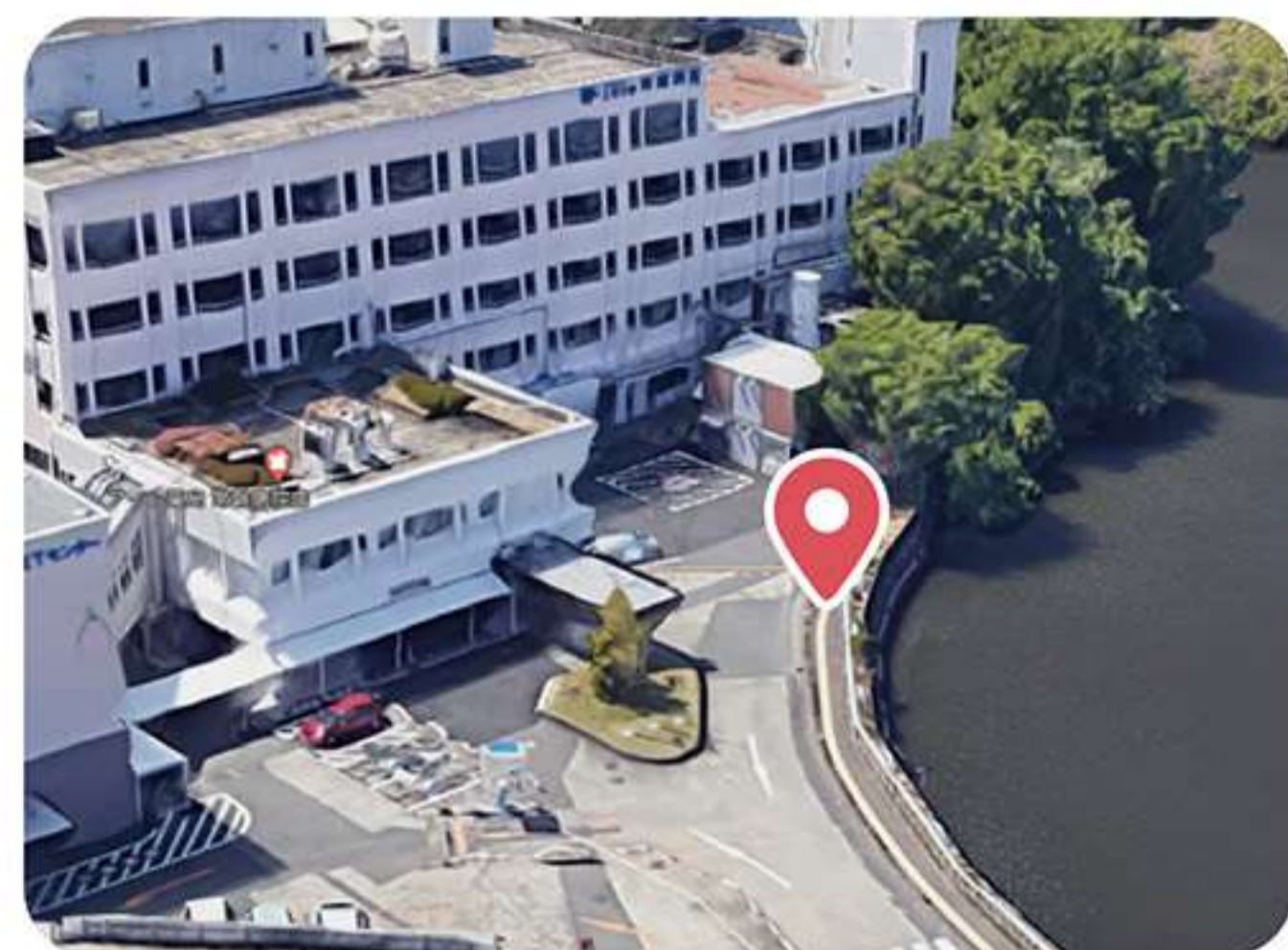
**ダイヤ** … 下記をご参照ください

常磐病院 から JR湯本駅 へ

常磐病院 出発	湯本駅 到着
9:00	9:07
9:30	9:37
9:55	10:02
10:25	10:32
10:55	11:02
11:20	11:27
13:15	13:22
13:45	13:52
14:15	14:22
14:45	14:52
15:15	15:22
15:45	15:52

JR湯本駅 から 常磐病院 へ

湯本駅 出発	常磐病院 到着
8:45	8:52
9:15	9:22
9:45	9:52
10:15	10:22
10:45	10:52
11:10	11:17
11:40	11:47
13:35	13:42
14:05	14:22
14:35	14:42
15:05	15:12
15:35	15:42



▲発着所：常磐病院 駐輪場前



▲発着所：湯本駅 路線バス発着所向かい

- 乗車、降車場所については所定位置のみとさせていただきます。送迎中の車内では、乗車マナーをお守りください。
- 悪天候や車の故障、道路工事等による通行路の変更、その他止むを得ない事情で送迎時間・場所が変更したり、運行を中止する場合があります。
- 車内での喫煙・飲食等は禁止します。
- 車椅子対応車両ではありませんので、ご容赦ください。（ベビーカーをご利用の際は、安全確保のため、折り畳んでご乗車ください）
- ご乗車いただける人数（8人）に限りがありますので、定員をオーバーする場合は乗車できません。
- 外来、待合室では、バス出発の放送案内は致しませんので、乗り遅れの無いようご注意ください。
- 常磐病院利用者以外の方はご乗車できませんので、ご注意ください。