

# Leaf

リーフ

地域連携だより



公益財団法人

ときわ会  
YOKIWAKE KAISHA

常磐病院  
Jyoban Hospital

ときわ会 常磐病院では、  
地域の医療施設・介護施設との  
連携を強化するため、  
当院の再診の医療情報を定期的に  
お知らせしております。

Vol.  
21

## ときわ会 常磐病院 健診センターのご紹介

ときわ会 常磐病院ではいわき市の皆様の健康管理や病気予防のために  
健診に関する様々なサポートを行っています。



Health Checkup Center

## 健診センターのご紹介

### 小松 恒彦 KOMATSU Tsunehiko

ときわ会 健診センター長

#### 健やかな日々と健康長寿のために。

今、日本は少子高齢化に伴い、国家戦略として「人生100年時代」が策定されています。その実現には、単に長生きするのではなく「健康長寿」が求められています。健康長寿を目指すには、普段からの健康管理が欠かせません。

常磐病院の健診センターでは、病気を早期に発見する「検診」、更に通常の検診を超えた未病ドックともいえる「トータル・エイジングケア」、全身のがんを一度にスキャンする「PET-CT」、脳血管異常や脳萎縮を早期に発見する「脳ドック」など多種多様なメニューを揃え、皆様方の健康長寿をサポートします。

人はある日突然病気になる訳ではありません。ミネラル・ビタミンの不足、酸化ストレス、糖化ストレス、ホルモン不足、腸内環境の不調など、複数の要因が重なることで病的な老化が徐々にカラダを蝕み、限界を越えると「病気」として発症すると考えられています。一般的な「検診」は病気の早期発見が目的ですが、「エイジングケア」は病気を防ぐための予防医学です。そのためには、まずカラダのコンディションを的確に判断し、科学的根拠に基づき食事・運動を中心とした生活習慣改善やサプリメントのご提案をいたします。是非、常磐病院健診センターをご活用いただき、私共とともに健康長寿を目指しましょう。

#### 【経歴】

昭和63年 筑波大学医学専門学群卒業  
平成6年 筑波大学大学院博士課程修了(医学博士)  
平成9年 筑波記念病院血液内科 科長  
平成18年 帝京大学医学部第三内科 教授  
平成30年4月 ときわ会 健診センター長

#### 【資格】

日本抗加齢医学会 評議員、専門医  
日本キレーション治療普及協会 認定医  
日本血液学会 専門医、指導医  
造血細胞移植学会 評議員、専門医  
社会医学系専門医協会 専門医、指導医  
日本内科学会 認定医  
日本感染症学会 インфекション・コントロールドクター  
日本医師会 産業医  
米国血液学会 正会員  
米国臨床腫瘍学会 正会員  
欧州臨床腫瘍学会 正会員  
欧州血液学会 正会員





# 常磐病院 健診センターのご紹介

## あなたとご家族の健康を守るための第一歩

当院では地域の皆様の健康を守り、健やかな日常生活が送れるよう、特定健診や各種がん検診などの健康診断を実施しています。「PET-CT」や「子宮頸がんHPV自己採取検査キット」、「トータル・エイジングケア」など様々な健診メニューを揃えています。

### ● 健診メニュー

#### PET-CT健診コース

- PET-CT全身がんチェックコース／88,000円
- PET-CT&脳ドックコース／105,000円

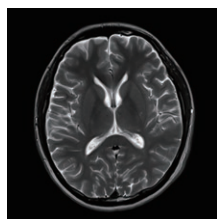
PET-CTは一度の検査で全身にある5mm以上の大きさのがんの広がりを見出すことが可能な検査です。異常がある部分が画像上ではっきりと色付けされるため、従来のがん検査に比べ、発見のしやすさが大きく向上しました。



#### 脳ドック

■ 19,800円

脳の病気で代表的なものに脳梗塞と脳出血があります。脳梗塞とは、脳の血管が詰まってしまった状態を言い、脳出血とは、脳の血管が破れてしまった状態を言います。脳の病気は生命を一瞬にして奪ったり、重篤な後遺症を残したりすることもしょくない病気です。脳ドックでは、MRIを用いて脳の状態をチェックします。



#### 子宮頸がんHPV自己採取検査キット

■ 4,850円

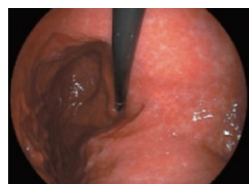
子宮頸がんは、性交渉のある女性ならば一度は感染するといわれているHPV(ヒトパピローマウイルス)という、ウイルス感染で引き起こされます。近年、性交渉の低年齢化により、罹患率、死亡率ともに20歳～30歳代の若年層で増加傾向にあります。本キットは自宅で簡単に検査が可能です。



#### 胃がんリスク検診(ABC検診)

■ 4,000円

胃がんリスク検診とは、ピロリ菌に対する抗体と、胃の炎症や老化(萎縮)の状態を調べるペプシノーゲンを測定します。その組み合わせから胃がん発生のリスクを分類し評価し、将来の胃がんのリスクを調べます。健診日の当日にも追加することが可能な採血だけの検査です。



#### トータル・エイジングケア

- 入門コース／32,400円
- 標準コース／54,000円
- プライムコース／108,000円

通常の「検診」は病気を早期に見出すためのものですが、「エイジングケア」は病気にならないための予防医療です。「アンチエイジング」に関する情報は巷に溢れ、様々なサプリメントが売られています。当院の「トータル・エイジングケア」では、受診者様ごとのカラダのコンディションを適切に検査・診断し、科学的根拠に基づき、生活習慣の指導やサプリメントを推奨します。



常磐病院では、他にも様々な健診メニューがあります

ときわ会常磐病院では、医師の増加に伴い診察可能な疾患も増えました。患者様のご紹介に関しまして、今後もお気軽にお問い合わせくださいますようよろしくお願いします。



## 公益財団法人ときわ会 常磐病院 (院長 新村浩明) 地域医療連携課

窓口受付/毎週月曜日～金曜日 8:30～17:00※土曜日は電話対応のみ  
〒972-8322 福島県いわき市常磐上湯長谷町上ノ台57番地  
TEL:0246-43-7399 / FAX:0246-43-7000